



INSPIRON™

Quick Start

快速入门 | 快速入門
クイックスタート | 빠른 시작

Uniquely Dell

support.dell.com/manuals | www.dell.com

Printed in China

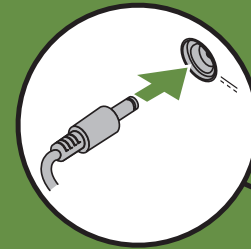


ORODHNA00

Connect the power cable

连接电源电缆 | 連接電源線

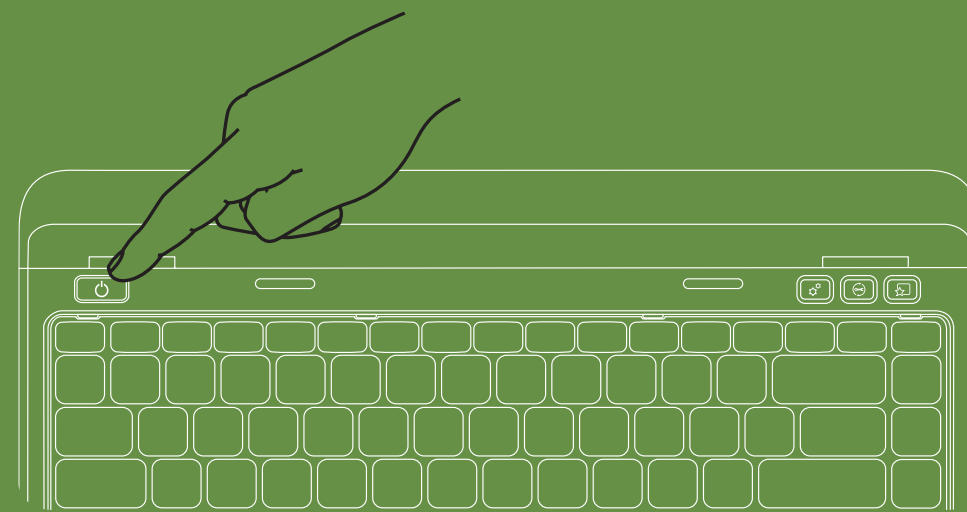
電源ケーブルを接続する | 전원 케이블을 연결합니다



Press the power button

按下电源按钮 | 按下電源按鈕

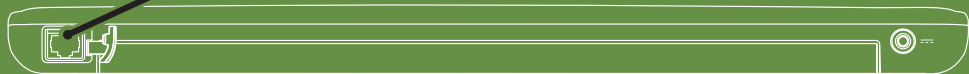
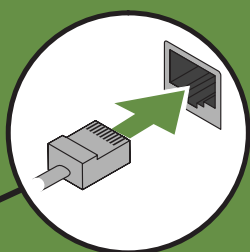
電源 버튼을 누릅니다



Connect the network cable (optional)

连接网络电缆 (可选) | 連接網路纜線 (可選)

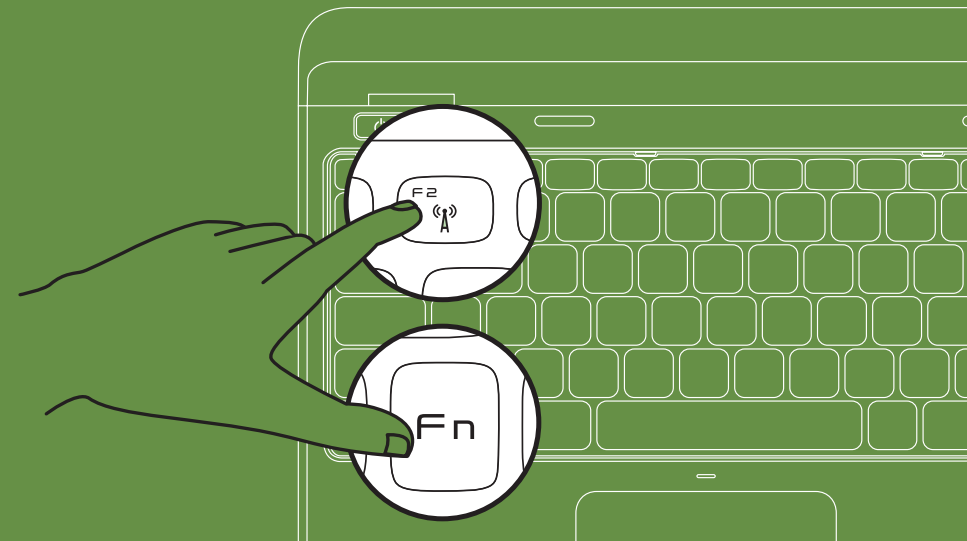
ネットワークケーブルを接続する (オプション) | 네트워크 케이블을 연결합니다(옵션)



Turn on wireless (optional)

开启无线功能 (可选) | 啓動無線功能 (可選)

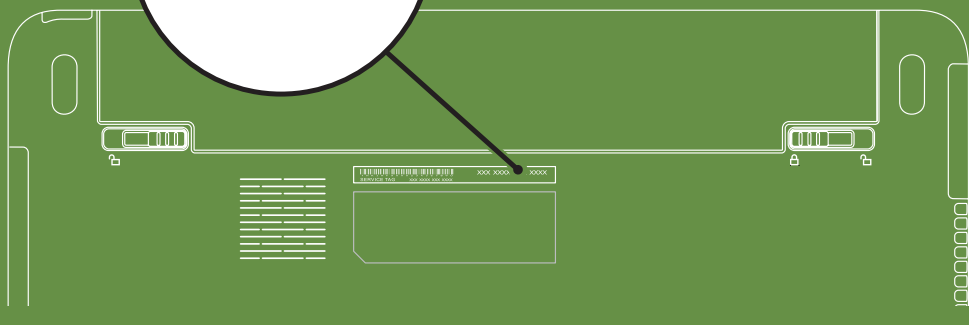
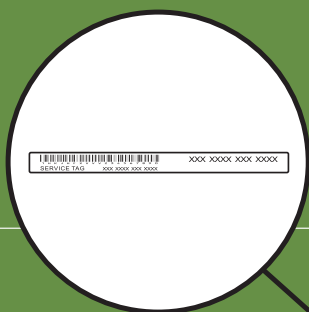
와이레스를 온にする (옵션) | 무선 켜기(옵션)



Locate the service tag

找到服务标签 | 找到您的服務標籤

서비스 태그를 확인하는 | 서비스 태그 찾기



Información para la NOM o Norma Oficial Mexicana (Solo para México)

La siguiente información afecta a los dispositivos descritos en este documento de acuerdo a los requisitos de la Normativa Oficial Mexicana (NOM):

Importador:

Dell México S.A. de C.V.
Paseo de la Reforma 2620 – Piso 11°
Col. Lomas Altas
11950 México, D.F.

Número de modelo normativo: P17S
Tensión de entrada: 100–240 VAC
Intensidad de entrada (máxima): 1,5 A / 1,6 A / 1,7 A
Frecuencia de entrada: 50–60 Hz
Corriente actual: 3,34 A

Tensión nominal de salida: 19,5 VDC
Para más detalle, lea la información de seguridad que se envía con el equipo. Para obtener más información sobre las mejores prácticas de seguridad, consulte la página principal de cumplimiento de normas en dell.com/regulatory_compliance.

More Information

- To learn about the features and advanced options available on your laptop, click **Start** → **All Programs** → **Dell Help Documentation** or go to support.dell.com/manuals.
- To contact Dell for sales, tech support, or customer service issues, go to dell.com/ContactDell. Customers in the United States can call 800-WWW-DELL (800-999-3355).

Information in this document is subject to change without notice.

© 2011 Dell Inc. All rights reserved.

Trademarks used in this text: Dell™, the DELL logo, and Inspiron™ are trademarks of Dell Inc.

2011-05

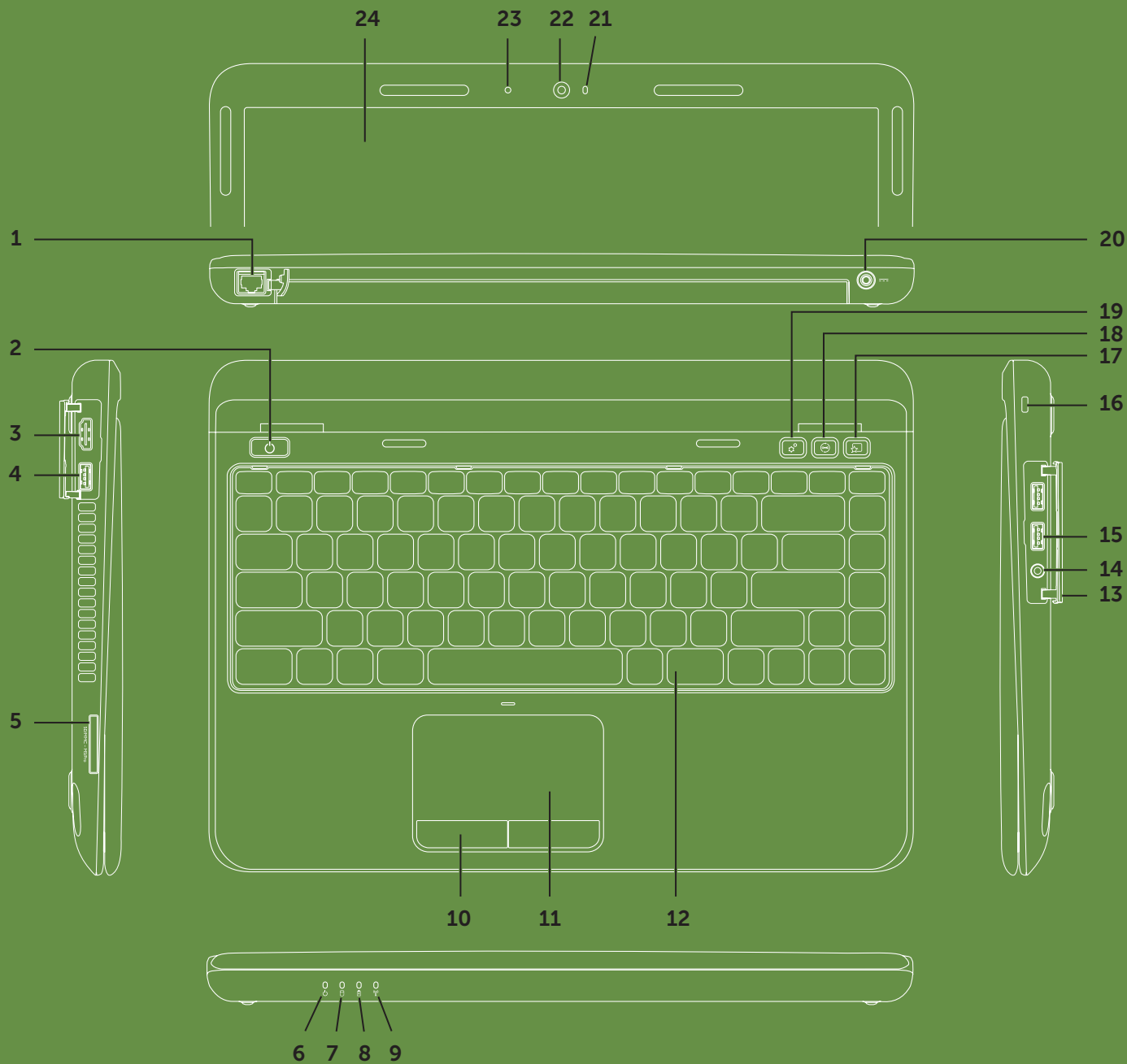
Regulatory model: P17S

Regulatory type: P17S001

Computer model: Dell Inspiron N311Z

Views

视图 | 視圖 | 詳細圖 | 모양



Features

1. Network connector
2. Power button
3. HDMI connector
4. USB 2.0 connector with PowerShare
5. 8-in-1 Media Card Reader
6. Power indicator light
7. Hard-drive activity light
8. Battery status light
9. Wireless status light
10. Touch pad buttons (2)
11. Touch pad
12. Keyboard
13. Connector cover
14. Headphone/Microphone connector
15. USB 3.0 connectors (2)
16. Security cable slot
17. Dell Instant Launch button
18. Dell Support Center button
19. Windows Mobility Center button
20. AC adapter connector
21. Camera indicator light
22. Camera
23. Microphone
24. Display

功能

1. 网络连接器
2. 电源按钮
3. HDMI 连接器
4. USB 2.0 连接器 (带 PowerShare)
5. 8 合 1 媒体卡读取器
6. 电源指示灯
7. 硬盘驱动器活动指示灯
8. 电池状态指示灯
9. 无线状态指示灯
10. 触摸板按钮 (2)
11. 触摸板
12. 键盘
13. 连接器护盖
14. 耳机/麦克风连接器
15. USB 3.0 连接器 (2)
16. 安全缆线插孔
17. Dell 即时启动按钮
18. Dell 支持中心按钮
19. Windows 移动中心按钮
20. 交流适配器连接器
21. 摄像头指示灯
22. 摄像头
23. 麦克风
24. 显示器

功能

1. 網路連接器
2. 電源按鈕
3. HDMI 連接器
4. 具 PowerShare 的 USB 2.0 連接器
5. 8 合 1 媒體讀卡器
6. 電源指示燈
7. 硬碟機活動指示燈
8. 電池狀態指示燈
9. 無線狀態指示燈
10. 觸控板按鈕 (2)
11. 觸控墊
12. 鍵盤
13. 連接器護蓋
14. 耳機/麥克風連接器
15. USB 3.0 連接器 (2)
16. 安全纜線插槽
17. Dell 即時啟動按鈕
18. Dell 支持中心按鈕
19. Windows 行動中心按鈕
20. 交流電變壓器連接器
21. 攝影機指示燈
22. 攝影機
23. 麥克風
24. 顯示器

特徴

1. ネットワークコネクタ
2. 電源ボタン
3. HDMI コネクタ
4. PowerShare 付属 USB 2.0 コネクタ
5. 8-in-1 メディアカードリーダー
6. 電源インジケータライト
7. ハードドライブ動作ライト
8. バッテリーステータスライト
9. ワイヤレスステータスライト
10. タッチパッドボタン (2)
11. タッチパッド
12. キーボード
13. コネクタカバー
14. ヘッドフォン/マイクコネクタ
15. USB 3.0 コネクタ (2)
16. セキュリティケーブルスロット
17. Dell Instant 起動ボタン
18. デルサポートセンターボタン
19. Windows モビリティセンターボタン
20. AC アダプターコネクタ
21. カメラインジケータライト
22. カメラ
23. マイク
24. ディスプレイ

기능

1. 네트워크 커넥터
2. 전원 버튼
3. HDMI 커넥터
4. USB 2.0 커넥터(PowerShare 포함)
5. 8-in-1 미디어 카드 판독기
6. 전원 표시등
7. 하드 드라이브 작동 표시등
8. 배터리 상태 표시등
9. 무선 상태 표시등
10. 터치패드 버튼(2개)
11. 터치패드
12. 키보드
13. 커넥터 덮개
14. 헤드폰/마이크 커넥터
15. USB 3.0 커넥터(2개)
16. 보안 케이블 슬롯
17. Dell 빠른 실행 버튼
18. Dell 지원 센터 버튼
19. Windows 모바일 센터 버튼
20. AC 어댑터 커넥터
21. 카메라 표시등
22. 카메라
23. 마이크
24. 디스플레이

更多信息

- 如要了解有关膝上型计算机的功能和高级选项，则单击 **开始** → **所有程序** → **Dell 帮助说明文件** 或转至 support.dell.com/manuals。
- 如要联系 Dell 有关销售、技术支持或客户服务事宜，则转至 dell.com/ContactDell。美国的客户，请致电 800-WWW-DELL (800-999-3355)。

更多資訊

- 如要進一步瞭解您筆記型電腦的功能和進階選項，請按一下 **開始** → **所有程式** → **Dell Help Documentation** 或造訪 support.dell.com/manuals。
- 如要與 Dell 洽詢有關銷售、技術支援或客戶服務事宜，請造訪 dell.com/ContactDell。美國的客户請撥打 800-WWW-DELL (800-999-3355)。

その他の情報

- お使いのノートパソコンの機能や高度なオプションについては、**スタート** → **すべてのプログラムから** → **[デルヘルプドキュメント]** をクリックするか、support.dell.com/manuals にアクセスしてください。
- Dell のセールス、テクニカルサポート、カスタマーサービスに問い合わせる場合は、dell.com/ContactDell にアクセスしてください。米国にお住まいのお客様は、800-WWW-DELL (800-999-3355) までお電話ください。

상세 정보

- 노트북 컴퓨터에서 사용 가능한 기능 및 고급 옵션에 대해 알아 보려면 **시작** → **모든 프로그램** → **Dell Help Documentation**(Dell 도움말 문서) 또는 웹 사이트 (support.dell.com/manuals)를 참조하십시오.
- 판매, 기술 지원 또는 고객 서비스 문제와 관련하여 Dell 로 연락하려면 dell.com/ContactDell을 참조하십시오. 미국 고객의 경우 800-WWW-DELL(800-999-3355)로 전화하십시오.

本文件中的信息如有更改，恕不另行通知。

© 2011 Dell Inc. 版权所有，翻印必究。

此文本中所使用的商标：Dell™、DELL 徽标和 Inspiron™ 是 Dell Inc. 的商标。

2011-05

管制型号：P17S

管制类型：P17S001

计算机型号：Dell Inspiron N311Z

本文件中的資訊如有更改，恕不另行通知。

© 2011 Dell Inc. 版權所有，翻印必究。

本文中使用的商標：Dell™、DELL 徽標和 Inspiron™ 是 Dell Inc. 的商標。

2011-05

安規型號：P17S

安規類型：P17S001

電腦型號：Dell Inspiron N311Z

この文書の情報は予告なく変更されることがあります。

© 2011 Dell Inc. All rights reserved.

このテキストで使用されている商標は次の通りです：Dell™、Dell のロゴ、および Inspiron™ は、Dell Inc. の商標です

2011-05

規制モデル：P17S

規制タイプ：P17S001

コンピュータモデル：Dell Inspiron N311Z

본 문서의 정보는 사전 통지 없이 변경될 수 있습니다.

© 2011 Dell Inc. 저작권 본사 소유.

본 설명서에 사용된 상표: Dell™, DELL 로고 및 Inspiron™은 Dell Inc. 의 상표입니다.

2011-05

규정 모델: P17S

규정 유형: P17S001

컴퓨터 모델: Dell Inspiron N311Z